

# RESCUE

## Facial Care

---

*Fórmula antiaging y antiestrés con efecto bótox*

- Rápida acción contra arrugas y otros signos del envejecimiento cutáneo.
- Efecto bótox intenso y duradero.
- Fácil y rápida aplicación.
- Gran tolerancia cutánea.
- Total biocompatibilidad.
- Producto exclusivo de muy alto nivel tecnológico.

### MÉTODO ENOC

En Enoc Cosmetics creemos que la esencia de la buena cosmética se encuentra en el propio cuerpo humano y en la naturaleza. Cuanto más se asemeja la estructura de un producto a las estructuras biológicas de nuestro cuerpo, mejor es su asimilación y mayor su eficacia. Por ello hemos desarrollado Advanced Liposomes, liposomas de última generación, creados mediante un proceso bio-análogo basado en los mismos conceptos físico-químicos que el cuerpo humano aplica en la producción de sus propias membranas celulares. El resultado son liposomas que actúan como eficaces transportadores de principios activos y a la vez como regeneradores de las membranas celulares.

## DESCRIPCIÓN

Las microcontracciones musculares involuntarias, producidas y potenciadas por el estrés, las pocas horas de sueño y la vida moderna en general, junto con el paso de los años, la exposición al sol, el tabaquismo y otros factores, son las principales causas de la aparición de arrugas, especialmente las arrugas de expresión, en la piel. Estas arrugas y otros signos del envejecimiento cutáneo, como son las manchas o las hiperpigmentaciones, son especialmente visibles en el aspecto y la expresión de la cara, y es una problemática que comienza ya en la juventud y se va agravando con el paso de los años.

## INDICACIONES

Con la intención de combatir de forma rápida y duradera los aspectos del envejecimiento cutáneo y su progreso o agravamiento, Enoc Cosmetics ha desarrollado el suero Rescue.

La función principal de Rescue consiste en inhibir o disminuir las micro-contracciones involuntarias de los músculos faciales y de los fibroblastos, bloqueándolas, disminuyendo así las arrugas ya existentes, evitando su progresión y agravamiento. El efecto inhibitor de estas micro-contracciones involuntarias disminuye las arrugas y alisa la piel. Esta actividad es muy parecida a la efectuada por el bótox, pero con total seguridad a nivel de toxicidad o de efectos indeseables de las moléculas activas. Además, los diferentes componentes de Rescue eliminan el estrés de la piel estimulando la liberación de sustancias calmantes y relajantes producidas por el propio organismo, como son las betaendorfinas, tonificando la piel y potenciando dicha actividad. Rescue también posee una actividad “durmiente” sobre la proliferación y actividad de las células cutáneas, y produce un enlentecimiento del envejecimiento intrínseco de la piel, prolongando la duración de la juventud y de la vida de la piel (“Hayflick´s theory”). Este efecto durmiente también se expresa en los melanocitos y su replicación, y conlleva una disminución de la síntesis de melanina, que blanquea, rejuvenece e ilumina la piel, atenuando o evitando los problemas de pigmentación o manchas, ayudándole a mantener un aspecto y expresión más juvenil, luminoso y saludable.

Además, Rescue tiene un efecto estimulador de la síntesis de SOD (Súper-Oxido-Dismutasa) que, junto al efecto antioxidante de otros compuestos del mismo, protegen la piel de los radicales libres de oxígeno y evita la formación de manchas y otros signos del envejecimiento cutáneo.

Rescue también incorpora activos que poseen un efecto relajante, antiestrés, calmante, y antiinflamatorio, que redundan en una expresión facial juvenil y relajada. Rescue está indicado en todo tipo de pieles y sus componentes, de origen vegetal, actúan sinérgicamente disminuyendo significativamente las arrugas, previniendo su progresión y evitando la formación de nuevas, especialmente las líneas de expresión finas, las patas de gallo, arrugas en la frente, el surco nasogeniano y arrugas peri labiales. También combate visiblemente los signos del cansancio y el estrés, alisando y sua-

vizando el aspecto de la piel, evitando la formación de manchas y otros signos del envejecimiento cutáneo, dándole a la misma un aspecto más juvenil, luminoso y saludable.

Rescue tiene una composición natural y puede aplicarse en cualquier parte de la cara y el cuerpo, incluso en el contorno de ojos y los labios. El producto es altamente biocompatible y totalmente bioasimilable.

## **CONTRAINDICACIONES**

Rescue no debería ser utilizado en caso de sensibilidad o alergia a alguno de sus ingredientes o componentes.

## **MODO DE EMPLEO**

Dispensar sobre las yemas de los dedos la cantidad de Rescue necesaria para cubrir la zona a tratar y aplicar el producto sobre la piel limpia, mejor algo húmeda, realizando un suave masaje para favorecer su penetración y difusión en profundidad.

Se recomienda el uso de Rescue una o dos veces al día, preferiblemente por la noche y/o por la mañana.

Para un mejor uso del producto, es recomendable leer los Consejos de Aplicación en: *enocosmetics.com*

## **OBSERVACIONES**

Después de aplicar Rescue, es posible notar una ligera tensión y sensación de hormigueo en la piel.

Rescue es ideal para personas adultas con la piel arrugada o envejecida, pues, por su acción, disminuye sensiblemente las arrugas y otros signos propios del envejecimiento cutáneo.

En personas de cierta edad, o con pieles deterioradas, es aconsejable complementar el uso de Rescue con la aportación tópica, continua o alterna, de otros nutrientes y moléculas, para así facilitar o potenciar su actividad rejuvenecedora y embellecedora de la piel. De ser necesario y posible, es aconsejable combinar su uso con la aplicación de otros productos, como, por ejemplo, Riseup, Dmaeup, Niace, Dermalift, Lipohyal, Retihyal, o Lipothioliol de Enoc Cosmetics. En estos casos, es aconsejable aplicar los productos complementarios por la noche, y Rescue por la mañana.

## **PRECAUCIONES**

Almacenar en un lugar fresco, entre 15 y 25°C, y protegido de la luz. Mantener fuera del alcance de los niños. Cerrar bien el envase después de su uso. Una vez abierto el envase, es aconsejable guardarlo en el frigorífico y utilizar el producto antes de tres meses. No utilizar el producto una vez éste haya caducado.

## **CONSEJOS PARA UNA MEJOR APLICACIÓN Y APROVECHAMIENTO DE RESCUE**

Aplíquese con la piel limpia y mejor algo húmeda realizando un suave masaje hasta su total absorción.

Una vez seco el producto, si siente que la piel está “pegajosa” y “brillante”, es que le ha quedado una parte del mismo sin penetrar. Las principales causas de este exceso de producto son la alta concentración de liposomas que contiene la formulación, junto a la diferente capacidad de absorción de cada piel o a la aplicación de una excesiva cantidad de producto. Para solventarlo, rehumedezca con agua el área de aplicación, realizando un ligero masaje con las yemas de los dedos hasta su total absorción.

Como norma general, se podría decir que el producto ha penetrado en su totalidad cuando la piel, al secarse, no queda “brillante” ni “pegajosa”. Sin embargo, es normal sentir una cierta tirantez en la misma.

El usuario de Rescue con el uso y el tiempo acabará encontrando la dosificación más adecuada para su piel, sus necesidades y deseos.

Rescue se aplica mejor con la piel húmeda de agua porque, como todos los productos que incorporan liposomas, es de fase externa acuosa y necesita estar rodeado de agua para penetrar en la piel y funcionar debidamente.

El masaje, como ayuda física, es siempre un importante componente potenciador de todos los productos y tratamientos dermatológicos, y fundamental para el mejor aprovechamiento funcional y material del producto. No solo favorece la penetración y difusión en profundidad del producto, sino que también se obtiene una distribución más homogénea y eficaz del mismo sobre la piel.

Otras maniobras físicas, como la realización previa de un “peeling”, la aplicación local de calor húmedo, la oclusión o la electroporación, también facilitan y aumentan la penetración del producto y la intensidad de su efecto.

La absorción o penetración de Rescue mejora con su aplicación y con el tiempo, debido al incremento en la proporción de fosfolípidos insaturados en la piel que el producto produce y que la vuelve más permeable e interactiva, algo propio de las pieles jóvenes.

## EXPLICACIÓN TÉCNICA DE RESCUE

El envejecimiento cutáneo es un proceso en el que intervienen muy diversos factores que, básicamente, se podrían dividir en intrínsecos y extrínsecos. Estos factores se producen y actúan simultáneamente, potenciándose mutuamente, agravando el envejecimiento de la piel. Todo ello, conlleva, a nivel estructural, una disminución de la cantidad y la calidad de los tejidos de soporte y, a nivel funcional, una pérdida de su capacidad de reparación, de regeneración y del tono muscular, que se traduce en la aparición de arrugas de todo tipo, de flacidez, de bolsas, de deshidratación, de problemas de nutrición, de pigmentación, y la pérdida de la tersura, de la ternura, de la luminosidad y del aspecto juvenil de la piel.

Rescue obtiene su principal efecto de la combinación de diferentes extractos vegetales como son el extracto de acmella oleracea, el extracto de los bulbos de leucjum aestivum, el extracto de boswellia serrata, así como el extracto de tephrosia purpúrea. Estos activos actúan sinérgicamente inhibiendo las micro-contracciones musculares y fibroblásticas involuntarias, y mejoran visiblemente las líneas de expresión de la piel y el rostro, previniendo y combatiendo la aparición de las llamadas arrugas de expresión y otras arrugas, además de los signos del cansancio y del envejecimiento cutáneo. Además de estos extractos, en el producto Rescue hemos incorporado también extracto de chamomilla recutita, betaína, vitamina E natural y fosfolípidos poliinsaturados, propios del liposoma, cuyos efectos actúan sinérgica y complementariamente con los anteriores favoreciendo su normal funcionamiento y rejuvenecimiento, mejorando de forma significativa el aspecto general de la piel y la expresión del rostro.

Todos los componentes descritos en este apartado son vehiculizados por diferentes liposomas unilamelares, Advanced Liposomes, cuya acción se produce desde las capas más superficiales a las más profundas de la piel; es decir, desde el estrato córneo y la epidermis hasta la dermis, donde los liposomas liberan los activos que llevan encapsulados, para que estos realicen su función en el lugar para el que están programados.

El extracto de acmella oleracea, cuyo principal principio activo es el llamado spilanthol, tiene una acción miorrelajante que se transforma en un bloqueo de las microcontracciones involuntarias de los músculos faciales, inhibiendo la aparición o disminuyendo la intensidad y profundidad de las arrugas de expresión, patas de gallo, etc. Su aplicación se transforma en una eficaz, rápida, duradera y muy significativa reducción de las microcontracciones de dicha musculatura, que redundará en una disminución de las arrugas de expresión y la obtención de una piel visiblemente más lisa y juvenil. Su actividad es comparable a la del bótox, pero sin la problemática en todos los sentidos que este producto conlleva.

El extracto de los bulbos de leucjum aestivum, gracias a sus componentes con acción “durmiente”, es un eficaz inhibidor de las contracciones musculares y de los fibroblastos, y, de este modo, reduce y previene la formación de arrugas y líneas finas de expresión, mejora la apariencia de la piel y actúa potencialmente como un seguro sustituto del bótox. Al inhibir estas contracciones, también evita la rotura mecánica de las fibras de colágeno y elastina, manteniendo la tersura de la piel. Estos componentes activos con acción “durmiente” tienen un efecto sobre la replicación celular disminu-

yéndola y, basándose en la “hyflick limit theory”, prolongan la vida celular, retrasando y ralentizando los procesos de envejecimiento intrínseco. Este efecto mantiene la piel sana, y promueve y prolonga el aspecto juvenil y la belleza de la misma, que adquiere una gran suavidad, finura y aspecto juvenil.

Este efecto “durmiente” se produce también sobre los melanocitos, inhibiendo su proliferación y reduciendo la síntesis de melanina, lo cual tiene un efecto “blanqueador” de la piel que previene y disminuye la aparición de problemas de pigmentación, manchas o hiperpigmentaciones, y contribuye a mantener una piel blanca, luminosa y juvenil. Además, dicho extracto, estimula la formación de SOD (Súper-Oxido-Dismutasa) en las células de la piel, aumentando su capacidad de defensa en general y, en especial, contra los ataques de los radicales libres de oxígeno, lo cual conlleva un retraso general de los procesos de envejecimiento cutáneo.

El extracto de boswellia serrata, planta utilizada desde hace más de 4.000 años por la medicina ayurvédica, además de un potente efecto antiinflamatorio y calmante de las irritaciones de la piel, actúa bloqueando la actividad de la elastasa leucocitaria, y, con ello, la destrucción de la elastina y la pérdida de elasticidad de la piel. Los principios activos contenidos en dicha planta también inhiben las microcontracciones de los fibroblastos, por lo que producen un efecto relajante sobre la piel y mejoran de forma visible su aspecto general, especialmente las arrugas de expresión y las líneas de crispación en la frente (efecto bótox). Así mismo, gracias a la presencia de los ácidos beta boswellicos, tiene un potente efecto procolágeno, antioxidante y protector del fotoenvejecimiento y el daño solar. Por todo ello, el extracto de boswellia serrata tiene un potente efecto antiarrugas, reafirmante-tonificante, y antienvjecimiento de la piel.

El extracto de tephrosia purpúrea contiene sustancias proendorfinas capaces de acelerar la producción de betaendorfinas a nivel cutáneo, actividad que se refleja en una disminución del estrés en la piel y produce un aumento de la sensación de bienestar y confort en la misma, y esto se acaba transformando en una relajación de la expresión de la cara. Este extracto posee, también, un efecto lipolítico, evitando la acumulación de grasa, que se expresa en un efecto reafirmante de la piel, tonificándola, dándole tersura y luminosidad, remodelando las curvas y su superficie. Además, la tephrosia purpúrea también es antioxidante y antiinflamatoria, y suaviza e hidrata la piel, devolviéndole su luminosidad, aportándole una apariencia juvenil.

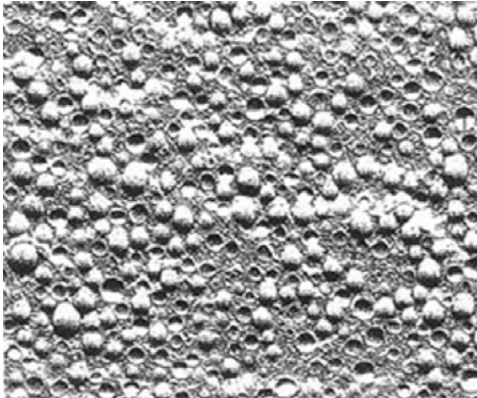
El extracto de manzanilla, chamomilla racutita, posee propiedades anti-inflamatorias, calmantes, relajantes e hidratantes de gran eficacia en la piel. Además, la manzanilla es un estabilizador de la piel y calmante de las terminaciones nerviosas que se encuentran en ella, y, por ello, es ideal para mantener la piel desinflamada y descongestionada, aliviando y calmando las molestias. Es recomendada para todo tipo de pieles, pero muy especialmente para las sensibles o irritadas. Este extracto es muy útil para desinflamar los párpados y dar a la piel un aspecto relajado, descansado y juvenil.

La betaína, un azúcar extraído de la remolacha, en cosmética, se utiliza como un factor natural de hidratación y regulador del equilibrio osmótico en las células. Por ello, es un activo que promueve la hidratación profunda y reduce la sensación de sequedad en piel. La betaína también reduce la irritación, fortalece la barrera de la piel y la protege de la descamación. Es un factor de crecimiento de los fibroblastos, lo cual favorece la regeneración

cutánea y estimula la formación de colágeno. Se la considera un protector contra irritantes químicos y mecánicos, y es muy interesante por su efecto depurador y purificador.

La vitamina E natural o dl-alfa-tocoferol es un nutriente fundamental para las células y tiene un importante efecto antioxidante, preventivo de la formación de los radicales libres de oxígeno y de la glicación. Por ello, la vitamina E previene la formación de arrugas mediante el bloqueo de los radicales libres, ya que estimula la producción de colágeno y disminuye su destrucción, mantiene la piel elástica y con una densidad adecuada. La vitamina E también es la principal protectora de la oxidación de los fosfolípidos de las membranas celulares y, como consecuencia de ello, sirve para tratar las arrugas y otros problemas cutáneos, ya que estimula el crecimiento celular y su regeneración. Además, favorece la hidratación y la eliminación de asperezas de la piel.

Los fosfolípidos esenciales insaturados, especialmente la fosfatidilcolina, también llamados vitamina F (lecithin), principales componentes del liposoma y de las membranas celulares, estimulan la regeneración y el rejuvenecimiento de las membranas de las diferentes células de la piel, mejorando su permeabilidad y funcionalidad y protegiéndolas de su oxidación y envejecimiento. Esta actividad de los fosfolípidos también ayuda a reparar e hidratar la piel, y prevenir la aparición de arrugas.



Imágenes de microscopía electrónica (ME) de liposomas unilamelares Enoc.

Una vez se han liberado los activos incorporados en los liposomas, los fosfolípidos propios de la membrana liposomal se incorporan a las membranas celulares, regenerándolas y rejuveneciéndolas, mejorando su permeabilidad y capacidad de interacción. Es un sustrato ideal y necesario, junto a otros nutrientes vitales, complementario de la actividad de los activos incorporados en ellos.

## **INGREDIENTES**

Aqua, Lecithin, Alcohol, Tephrosia purpurea seed extract, Acmella oleracea extract, Boswellia serrata leaf cell extract, Chamomilla recutita extract, Leucjum aestivum bulb extract, Betaine, Tocopherol, Phenoxyethanol, Sodium Chloride.

Envase cuentagotas de 30ml  
Uso tópico cutáneo

**Enoc Solutions, S.L.**  
C/ des Pescadors, 8, locals 1 y 2  
07157 - Port d'Andratx  
Illes Balears - España