

# DERMALIFT

## Facial Care

---

*Vitamina C liposomada vía tópica a alta concentración con sistema SDS®*

- Restaura las propiedades físico-mecánicas de la piel.
- Efecto intenso, rápido, profundo y duradero.
- Aplicable en contorno de ojos.
- Fácil y rápida aplicación.
- Total biocompatibilidad.
- Producto exclusivo de muy alto nivel tecnológico.

### *Método Enoc*

En Enoc Cosmetics creemos que la esencia de la buena cosmética se encuentra en el propio cuerpo humano y en la naturaleza. Cuanto más se asemeja la estructura de un producto a las estructuras biológicas de nuestro cuerpo, mejor es su asimilación y mayor su eficacia. Por ello hemos desarrollado Advanced Liposomes, liposomas de última generación, creados mediante un proceso bio-análogo basado en los mismos conceptos físico-químicos que el cuerpo humano aplica en la producción de sus propias membranas celulares. El resultado son liposomas que actúan como eficaces transportadores de principios activos y a la vez como regeneradores de las membranas celulares.

## *Descripción*

El colágeno es una proteína de soporte estructural esencial para el mantenimiento de una piel sana, firme y joven, y afecta también a la matriz intersticial de todo el organismo, especialmente a los tejidos y a las estructuras de soporte del mismo.

En general, con la edad, la cantidad de colágeno en la piel y en el resto del organismo tiende a disminuir. Este proceso, que es inevitable y continuo, además, se ve acelerado por una serie de factores como la luz del sol, el tabaquismo, los radicales libres y la inflamación.

La disminución de la síntesis de colágeno nuevo en la piel se puede combatir con la aplicación tópica de vitamina C, pues ésta es imprescindible para la síntesis y estructuración del mismo en la piel.

## *Indicaciones*

Dermalift es un sérum con una potente actividad antiinflamatoria y antiarrugas gracias a la combinación de vitamina C y silicio orgánico a alta concentración que, junto a sus otros componentes liposomados en Advanced Liposomes, reparan y regeneran la piel, restaurando su firmeza, juventud y luminosidad. La fórmula de Dermalift es ligera, de fácil aplicación y rápida absorción.

El efecto reparador y regenerador de Dermalift se basa, principalmente, en el efecto estimulante que tienen la vitamina C y el silicio orgánico sobre los fibroblastos, aumentando la producción de fibras de colágeno y elastina, haciendo que la piel recupere sus propiedades físico-mecánicas y mejorando sus características funcionales y estéticas.

La actividad de la vitamina C también mejora la capacidad de cicatrización de la piel y otros tejidos.

La aplicación tópica de altas dosis de vitamina C en la piel es una de las formas más efectivas para aumentar la síntesis de colágeno y elastina, pero también para frenar su degradación, pues además de estimular a los fibroblastos, también bloquea algunos de los factores que favorecen su destrucción.

El silicio orgánico, además de estimular la producción de colágeno, la de elastina y la regeneración tisular, juega un papel muy importante en la correcta estructuración de las mismas, evitando la formación de estrías, cicatrices hipertróficas y otras irregularidades. El silicio orgánico también contribuye a la correcta hidratación de la piel, aportándole mayor esponjosidad y jugosidad.

Debido a su potente efecto antioxidante, las vitaminas C, E y A palmitato son de gran utilidad para prevenir y combatir el daño producido por los

radicales libres sobre la pigmentación, el fotoenvejecimiento y las manchas de la piel. Además, Dermalift ayuda en la prevención y el cuidado de los efectos de la sobreexposición al sol, atenuando el enrojecimiento, el edema y la sensación de quemazón de la piel.

El extracto de hammamelis tiene una actividad regeneradora y restauradora de la microcirculación de la piel, aumentando su elasticidad y resistencia, y mejorando la función de la misma. Además, también tiene un efecto cicatrizante y es un potente antioxidante.

La betaína, un azúcar de la remolacha, es hidratante y favorece la humectación de la piel y, por su efecto osmótico, evita la pérdida de agua del interior de las células.

Los fosfolípidos esenciales insaturados (vitamina F) estimulan la regeneración y el rejuvenecimiento de las membranas de las diferentes células de la piel, mejorando su permeabilidad y funcionalidad, mientras la vitamina E y la A palmitato las protege de la oxidación y el envejecimiento.

El sistema SDS® (Sequential Delivery System®) desarrollado por Enoc Cosmetics e incorporado a este producto, actúa liberando los principios activos de forma secuencial en el espacio y el tiempo. Es decir, nos permite actuar selectivamente en cuanto a la localización y la duración del efecto.

Dermalift tiene una composición natural -no irritante-, está indicado para todas las pieles y puede aplicarse en cualquier parte de la cara y del cuerpo como, por ejemplo, el contorno de ojos y los labios. El producto es altamente biocompatible y totalmente bioasimilable.

## *Contraindicaciones*

Dermalift no debería ser utilizado en caso de sensibilidad o alergia a alguno de sus ingredientes o componentes.

## *Modo de empleo*

Dispensar sobre las yemas de los dedos la cantidad de Dermalift necesaria para cubrir la zona a tratar y aplicar el producto sobre la piel limpia, mejor algo húmeda, realizando un suave masaje para favorecer su penetración y difusión en profundidad.

Se recomienda el uso de Dermalift una o dos veces al día, preferiblemente por la noche y/o por la mañana.

Para un mejor uso del producto, es recomendable leer los Consejos de Aplicación en: *enocosmetics.com*

## *Observaciones*

Después de aplicar Dermalift, es normal notar una cierta tensión en la piel. Este producto puede manchar la ropa, utilícelo con cuidado.

Los primeros efectos apreciables de Dermalift aparecen a los 2 o 3 días del comienzo de su uso y se van intensificando con el tiempo.

Los productos de Enoc Cosmetics están desarrollados para poderse combinar en una misma aplicación para cuidar los diferentes aspectos del envejecimiento de la piel, según las necesidades de cada persona. Es recomendable empezar siempre por aquellos productos que actúan en profundidad, como Riseup, Dermalift, Niace, y Lipohyal, y, en su caso, aplicarlos por este mismo orden, dejando Hidraup para el final, ya que su acción está principalmente destinada a los estratos más superficiales de la piel.

## *Precauciones*

Almacenar en un lugar fresco, entre 15 y 25°C, y protegido de la luz. Mantener fuera del alcance de los niños. Cerrar bien el envase después de su uso. Una vez abierto el envase, es aconsejable guardarlo en el frigorífico y utilizar el producto antes de un mes. No utilizar el producto una vez éste haya caducado.

## *Consejos para una mejor aplicación y aprovechamiento de Dermalift*

Aplíquese con la piel limpia y mejor algo húmeda realizando un suave masaje hasta su total absorción.

Una vez seco el producto, si siente que la piel está “pegajosa” y “brillante” es que le ha quedado una parte del mismo sin penetrar. Las principales causas de este exceso de producto son la alta concentración de bio-cápsulas y liposomas que contiene la formulación, junto a la diferente capacidad de absorción de cada piel o a la aplicación de una excesiva cantidad de producto. Para solventarlo, rehumedezca con agua el área de aplicación, realizando un ligero masaje con las yemas de los dedos hasta su total absorción.

Como norma general, se podría decir que los productos han penetrado en su totalidad cuando la piel, al secarse, no queda “brillante” ni “pegajosa”. Sin embargo, es normal sentir cierta tirantez.

El usuario de Dermalift con el uso y el tiempo, acabará encontrando la dosificación más adecuada para él, su piel, o sus necesidades y deseos. Dermalift se aplica mejor con la piel húmeda de agua porque, como todos los productos que incorporan liposomas, es de fase externa acuosa y necesita estar rodeado de agua para funcionar debidamente.

El masaje, como ayuda física, es siempre un importante componente potenciador de todos los productos y tratamientos dermatológicos, y fundamental para el mejor aprovechamiento funcional y material del producto. No solo favorece la penetración y difusión en profundidad del producto, sino que también se obtiene una distribución más homogénea y eficaz del mismo sobre la piel.

Otras maniobras físicas, como la realización previa de un “peeling”, la aplicación local de calor húmedo, la oclusión o la electroporación, también facilitan y aumentan la penetración del producto y, con ello, su eficacia.

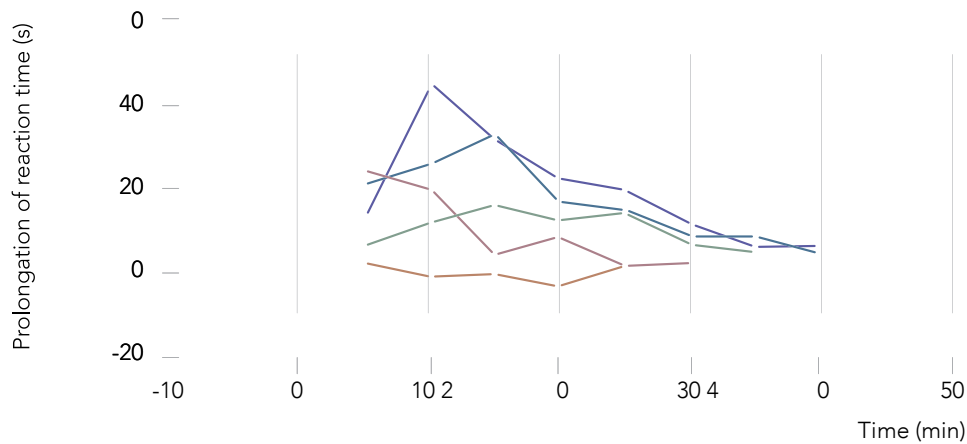
La absorción o penetración de Dermalift mejora con su aplicación y con el tiempo, debido al incremento en la proporción de fosfolípidos insaturados en la piel que el producto produce y que la vuelve más permeable e interactiva, algo propio de las pieles jóvenes.

## *Explicación técnica de Dermalift*

Dermalift es un producto de un muy avanzado y sofisticado nivel tecnológico. Su formulación liposomal de última generación, Advanced Liposomes, incorpora el sistema “SDS”® (“Sequential Delivery System”®) desarrollado por EnocCosmetics, que actúa liberando los activos de una manera secuencial y determinada. Selectiva en cuanto a la localización y controlada en cuanto al comienzo y duración de dicha liberación.

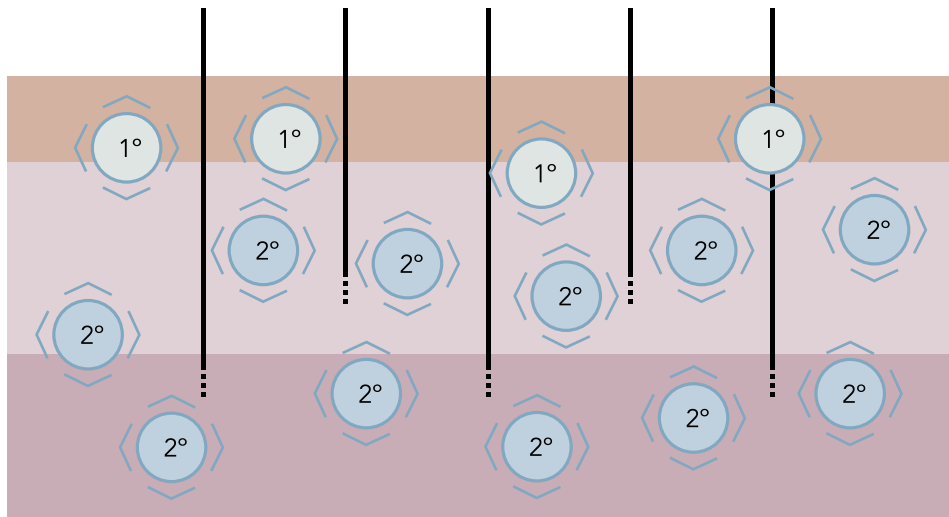
Este control sobre la liberación del activo por parte de los liposomas nos permite actuar selectivamente sobre determinadas zonas de la piel, ya sea en los estratos más superficiales de la epidermis como en los más profundos de la dermis, y también determinar el tiempo de liberación de los activos, permitiéndonos controlar su comienzo y duración.

El sistema “SDS”® se basa en la combinación de diferentes liposomas, todos ellos totalmente naturales, biomiméticos y biocompatibles, con diferencias en la composición de los fosfolípidos esenciales de sus membranas, hecho que modifica y condiciona sus características y comportamiento, para conseguir que el tiempo de liberación del activo y la penetración de los liposomas sea diferente y determinado en cada caso, en busca de la máxima eficacia del conjunto.



Gráfica de la relación entre la distinta composición de los liposomas y la diferente actividad del principio activo.

Estas estructuras liposomales de carácter muy flexible y adaptativo, exclusivas de EnocCosmetics, están diseñadas para penetrar fácilmente en la piel transportando los diferentes principios activos en ellas encapsulados, difundiendo en los diversos tejidos y estructuras de la misma hasta llegar a las células diana donde son liberados. En el caso del Dermalift, los fibroblastos son las principales células objetivo.



Esquema del funcionamiento del producto Dermalift en la piel.

Dermalift está compuesto por una combinación de liposomas destinados a penetrar, difundir y liberar la vitamina C, el silicio orgánico y los otros activos en las capas basales de la epidermis y la dermis, por lo que la actividad principal del producto se produce en los estratos profundos de la piel. Además, el sistema “SDS”<sup>®</sup> permite que la actividad tenga un comienzo rápido y se prolongue durante un largo periodo de tiempo.

Una vez se han liberado los principios activos de los liposomas, sus mem-

branas se fusionan a las membranas de las diferentes células de la piel mejorando su permeabilidad, capacidad de interacción y funcionalidad, regenerándolas y rejuveneciéndolas. El carácter insaturado de los fosfolípidos que las componen es el principal responsable de dicha actividad. La vitamina E natural que estos también incorporan sirve para prevenir y combatir la oxidación de las membranas.

## *Ingredientes*

Aqua. Lecithin. Alcohol. Sodium ascorbate. Methylsilanol mannuronate. Hammamelis virginiana leaf extract. Betaine. Retinyl palmitate. Tocopherol. Sodium chloride. Phenoxyethanol.

Envase cuentagotas de 30ml

Uso tópico cutáneo