

LIPOHYAL

Facial Care

*Ácido hialurónico de alto peso molecular (1,4 MDa.)
a alta concentración bioencapsulado*

- Alta concentración de ácido hialurónico (AH).
- Gran poder de penetración, difusión e incorporación a los tejidos.
- Efecto rápido, intenso y duradero.
- Aplicable en contorno de ojos.
- Total biocompatibilidad.
- Producto exclusivo de muy alto nivel tecnológico.

Método Enoc

En Enoc Cosmetics creemos que la esencia de la buena cosmética se encuentra en el propio cuerpo humano y en la naturaleza. Cuanto más se asemeja la estructura de un producto a las estructuras biológicas de nuestro cuerpo, mejor es su asimilación y mayor su eficacia. Por ello hemos desarrollado Advanced Liposomes, liposomas de última generación, creados mediante un proceso bio-análogo basado en los mismos conceptos físico-químicos que el cuerpo humano aplica en la producción de sus propias membranas celulares. El resultado son liposomas que actúan como eficaces transportadores de principios activos y a la vez como regeneradores de las membranas celulares.

Descripción

El ácido hialurónico es una molécula correspondiente al grupo de los polisacáridos -azúcares-. De carácter natural, es de tamaño muy grande y posee la capacidad de retener agua en un porcentaje equivalente a miles de veces su peso, por lo que cumple un papel estructural muy importante en la matriz intersticial de los diferentes tejidos y órganos, también de la piel.

Indicaciones

Lipohyal es un sérum de aplicación tópica que incorpora ácido hialurónico de alto peso molecular a alta concentración. El ácido hialurónico se encuentra bioencapsulado para conferirle un gran poder de penetración y difusión, así como una gran eficacia, superando de este modo el principal inconveniente que presenta para su uso cosmético, que es su casi nula absorción y asimilación. Su fórmula es ligera, de fácil aplicación y rápida absorción.

Exclusivo de Enoc Cosmetics, este ácido hialurónico bioencapsulado hidrata en profundidad, reafirma, restituye y regenera los tejidos de la piel. De este modo, Lipohyal produce un efecto de relleno que mejora el aspecto, características y función de la piel, alisa las arrugas y surcos en general, -especialmente las arrugas faciales producidas por la edad, el contorno de ojos, el surco nasogeniano y los labios-, aumenta su tersura, disminuye su flacidez y suaviza la expresión de la cara, haciendo que ésta luzca mucho más joven, suave y luminosa.

Lipohyal también atenúa la intensidad de las manchas y marcas de la piel, tanto las debidas a la hiperpigmentación y al fotoenvejecimiento como a las cicatrices del acné, los poros y otros problemas cutáneos.

Lipohyal incorpora, además, liposomas con principios activos hidratantes naturales, como la betaína (un azúcar de la remolacha), la urea y el glicerol, que actúan sinérgicamente con el ácido hialurónico reforzando su efecto hidratante y emoliente.

Los fosfolípidos y la vitamina E natural, propios de la cubierta de los liposomas y las biocápsulas, actúan como agentes regeneradores y protectores de las membranas de las células de la piel.

Lipohyal tiene una composición natural -no irritante-, está indicado para todas las pieles y puede aplicarse en cualquier parte de la cara y el cuerpo como, por ejemplo, el contorno de ojos y los labios. El producto es altamente biocompatible y totalmente bioasimilable.

Contraindicaciones

Lipohyal no debería ser utilizado en caso de sensibilidad o alergia a alguno de sus ingredientes o componentes.

Modo de empleo

Dispensar sobre las yemas de los dedos la cantidad de Lipohyal necesaria para cubrir la zona a tratar y aplicar el producto sobre la piel limpia, mejor algo húmeda, realizando un suave masaje para favorecer su penetración y difusión en profundidad.

Se recomienda el uso de Lipohyal una o dos veces al día, preferiblemente por la noche y/o por la mañana.

Para un mejor uso del producto, es recomendable leer los Consejos de Aplicación en: *enocosmetics.com*

Observaciones

Después de aplicar Lipohyal, es normal notar una cierta tensión en la piel y, en algunos casos, debido a la vasodilatación local que el producto produce, un ligero enrojecimiento que desaparece con el tiempo. Este efecto ruborizante es especialmente visible en pieles claras y transparentes. Carece de importancia y su intensidad disminuye con el uso.

Es aconsejable complementar el uso de Lipohyal, que actúa en profundidad, con la posterior aplicación de una crema o gel hidratante para la parte superficial de la piel, principalmente un reparador del estrato córneo y de la función barrera de la piel como, por ejemplo, Hidraup.

Los primeros efectos de Lipohyal son apreciables casi inmediatamente y estos se van intensificando con el tiempo.

Los productos de Enoc Cosmetics están desarrollados para poderse combinar en una misma aplicación para cuidar los diferentes aspectos del envejecimiento de la piel, según las necesidades de cada persona. Es recomendable empezar siempre por aquellos productos que actúan en profundidad, como Riseup, Dermalift, Niace, y Lipohyal, y, en su caso, aplicarlos por este mismo orden, dejando Hidraup para el final, ya que su acción está principalmente destinada a los estratos más superficiales de la piel.

Precauciones

Almacenar en un lugar fresco, entre 15 y 25°C, y protegido de la luz. Mantener fuera del alcance de los niños. Cerrar bien el envase después de su uso. Una vez abierto el envase, es aconsejable utilizar el producto antes de tres meses. No utilizar el producto una vez éste haya caducado.

Consejos para una mejor aplicación y aprovechamiento de Lipohyal

Aplíquese con la piel limpia y mejor algo húmeda realizando un suave masaje hasta su total absorción.

Una vez seco el producto, si siente que la piel está “pegajosa” y “brillante” es que le ha quedado una parte del mismo sin penetrar. Las principales causas de este exceso de producto son la alta concentración de bio-cápsulas y liposomas que contiene la formulación, junto a la diferente capacidad de absorción de cada piel o a la aplicación de una excesiva cantidad de producto. Para solventarlo, rehumedezca con agua el área de aplicación, realizando un ligero masaje con las yemas de los dedos hasta su total absorción.

Como norma general, se podría decir que los productos han penetrado en su totalidad cuando la piel, al secarse, no queda “brillante” ni “pegajosa”. Sin embargo, es normal sentir cierta tirantez.

Si bien, el usuario de Lipohyal con el uso y el tiempo, acabará encontrando la dosificación más adecuada para él, su piel, o sus necesidades y deseos, utilizar estas pautas y conocimientos anteriormente expuestos es también la forma de aplicar o administrar “dosis masivas” de producto para conseguir un efecto más potente y rápido, tipo “flash”, repitiendo una y otra vez el proceso de aplicación o haciéndose una mascarilla. Por ejemplo, aplicando una cantidad “generosa” de producto realizando un ligero masaje para distribuirlo homogéneamente, dejándolo penetrar y “secar” unos 20 min. y, una vez “seco”, realizar uno o varios masajes ligeramente vigorosos sobre la zona para forzar la penetración en cantidad y profundidad del producto. Una vez realizado el masaje vigoroso, con las manos húmedas de agua, rehumedecer la zona tratada y realizar un ligero masaje hasta su total absorción.

Lipohyal se aplica mejor con la piel húmeda de agua porque, como todos los productos que incorporan liposomas, es de fase externa acuosa y necesita estar rodeado de agua para funcionar debidamente.

El masaje, como ayuda física, es siempre un importante componente potenciador de todos los productos y tratamientos dermatológicos, y funda-

mental para el mejor aprovechamiento funcional y material del producto. No solo favorece la penetración y difusión en profundidad del producto, sino que también se obtiene una distribución más homogénea y eficaz del mismo sobre la piel.

Otras maniobras físicas, como la realización previa de un “peeling”, la aplicación local de calor húmedo, la oclusión o la electroporación, también facilitan y aumentan la penetración del producto y su efecto.

La absorción o penetración de Lipohyal mejora con su aplicación y con el tiempo, debido al incremento en la proporción de fosfolípidos insaturados en la piel que el producto produce y que la vuelve más permeable e interactiva, algo propio de las pieles jóvenes.

Explicación técnica de Lipohyal

Lipohyal ha sido desarrollado por EnocCosmetics para solventar el problema de la penetración cutánea que tiene el ácido hialurónico, especialmente de alto peso molecular, como por ejemplo, el ácido hialurónico de 1,4 MDa, cuando es aplicado por vía tópica.

La bioencapsulación del ácido hialurónico de alto peso molecular significa su individualización molecular y recubrimiento por una estructura fosfolipídica en bicapa, totalmente natural, biomimética y biocompatible, de carácter muy flexible y adaptativo, exclusivo de EnocCosmetics, que permite su penetración, difusión e integración en los diferentes tejidos y estructuras de la piel aportando la función deseada.

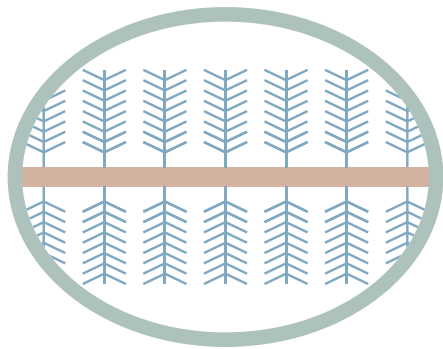


Imagen esquemática de una biocápsula de ácido hialurónico.

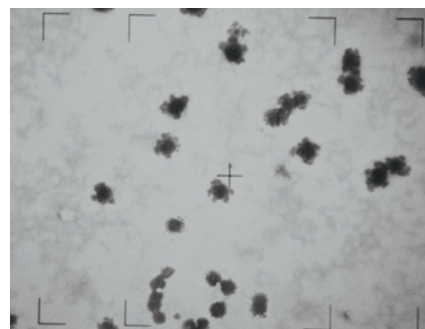


Imagen obtenida por microscopía electrónica (TEM) de nuestro producto Lipohyal.

Lipohyal tópico es altamente sofisticado tecnológicamente y está compuesto por un concentrado de partículas de ácido hialurónico bioencapsulado combinadas con partículas liposomales, de menor tamaño, que incorporan principios activos hidratantes y que actúan como “punta de lanza” de las partículas de ácido hialurónico bioencapsulado, de mayor tamaño, facilitando así, en mayor medida, su penetración, difusión e integración en profundidad.

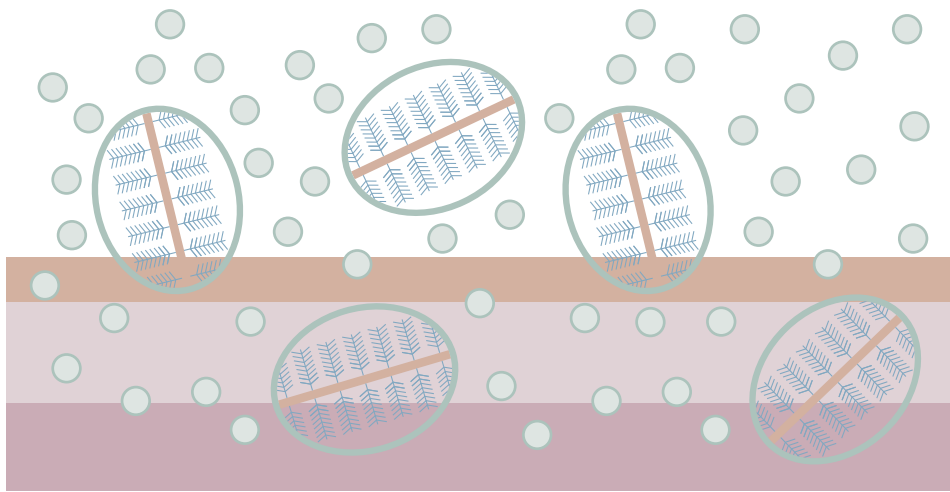


Imagen esquemática del producto Lipohyal penetrando en la piel.

Una vez se han liberado los principios activos de los liposomas, sus membranas se fusionan a las membranas de las diferentes células de la piel mejorando su permeabilidad, capacidad de interacción y funcionalidad, regenerándolas y rejuveneciéndolas. El carácter insaturado de los fosfolípidos que las componen es el principal responsable de dicha actividad. La vitamina E natural que estos también incorporan sirve para prevenir y combatir la oxidación de las membranas.

Debido al enorme peso molecular del ácido hialurónico bio-encapsulado, el efecto de relleno que produce no solo es intenso sino que también es duradero, por lo que, con el uso, se produce un efecto acumulativo del mismo que mejora con cada aplicación.

Ingredientes

Aqua. Alcohol. Lecithin. Urea. Betaine. Glycerin. Hyaluronic acid. Tocopherol. Phenoxyethanol.

Envase cuentagotas de 30ml
Uso tópico cutáneo

Enoc Solutions, S.L.
C/ des Pescadors, 8, locales 1 y 2
07157 - Port d'Andratx
Illes Balears - España