

RISEUP

Facial Care

*Extracto purificado de calostro,
rico en factores de crecimiento*

- Rejuvenece y restaura el aspecto, las funciones y características de la piel.
- Gran poder de penetración en la piel.
- Totalmente natural y bio-compatible.
- Muy fácil aplicación.
- Aplicable en contorno de ojos.
- Producto exclusivo de muy alto nivel tecnológico.

Método Enoc

En Enoc Cosmetics creemos que la esencia de la buena cosmética se encuentra en el propio cuerpo humano y en la naturaleza. Cuanto más se asemeja la estructura de un producto a las estructuras biológicas de nuestro cuerpo, mejor es su asimilación y mayor su eficacia. Por ello hemos desarrollado Advanced Liposomes, liposomas de última generación, creados mediante un proceso bio-análogo basado en los mismos conceptos físico-químicos que el cuerpo humano aplica en la producción de sus propias membranas celulares. El resultado son liposomas que actúan como eficaces transportadores de principios activos y a la vez como regeneradores de las membranas celulares.

Descripción

Las moléculas del calostro, especialmente cuando los factores de crecimiento van incorporados en liposomas, tienen una gran capacidad de regeneración y rejuvenecimiento de la piel y de las diferentes células y tejidos de nuestro organismo.

El calostro es el fluido espeso y generalmente amarillento que segregan las glándulas mamarias los primeros días después del parto. La secreción del calostro dura de 2 a 5 días y su función es administrar al recién nacido los nutrientes y sustancias necesarias para estimular su crecimiento y desarrollo general. Las moléculas responsables de esta estimulación celular son los llamados factores de crecimiento o factores tróficos.

Indicaciones

Riseup es un sérum mist con extracto de calostro encapsulado en liposomas de última generación, Advanced Liposomes. Este producto ha sido desarrollado por Enoc Cosmetics y su formulación es de gran eficacia como agente antiaging y regenerador de la piel.

La administración tópica de Riseup combate los signos del envejecimiento cutáneo y mejora de forma muy ostensible el estado y apariencia de la piel, que adquiere un aspecto joven y luminoso. Su fórmula es ligera, de fácil aplicación y rápida absorción.

Riseup rejuvenece, restaura y activa la función de todas las células de la piel, gracias a lo cual reafirma y regenera los tejidos y estructuras de la misma, mejorando su aspecto general y sus características físico-mecánicas. Debido a ello, Riseup aumenta la tersura y la elasticidad de la piel, disminuye la flacidez y atenúa la arrugas, haciendo que la piel luzca más suave y juvenil. Este efecto también se extiende en el sistema inmune y en los mecanismos de defensa y protección de la piel.

Algunas proteínas del calostro también tienen la propiedad de secuestrar los metales depositados en la piel, evitando que se acumulen en su interior y produzcan problemas de pigmentación.

Los fosfolípidos y la vitamina E natural, propios de la cubierta de los liposomas, actúan como agentes regeneradores y protectores de las membranas de las células de la piel, reforzando la actividad de los factores de crecimiento de Riseup.

Riseup tiene una composición natural -no irritante-, está indicado para todas las pieles y puede aplicarse en cualquier parte de la cara y el cuerpo como, por ejemplo, el contorno de ojos y los labios. El producto es altamente biocompatible y totalmente bioasimilable.

Contraindicaciones

Riseup no debería ser utilizado en caso de sensibilidad o alergia a alguno de sus ingredientes o componentes.

Modo de empleo

Dispensar sobre las yemas de los dedos la cantidad de Riseup necesaria para cubrir la zona a tratar y aplicar el producto sobre la piel limpia, mejor algo húmeda, realizando un suave masaje para favorecer su penetración y difusión en profundidad.

Se recomienda el uso de Riseup una o dos veces al día, preferiblemente por la noche y/o por la mañana.

Para un mejor uso del producto, es recomendable leer los Consejos de Aplicación en: *enocosmetics.com*

Observaciones

Después de aplicar Riseup, es normal notar una cierta tensión o cosquilleo en la piel.

Los primeros efectos apreciables de Riseup aparecen a los 3 o 4 días del comienzo de su uso y se van intensificando con el tiempo.

Al actuar como un estimulante específico a nivel celular, es aconsejable complementar el uso de Riseup con la aportación tópica de nutrientes y otras “moléculas substrato vitales”, para así facilitar la labor de regeneración estimulada por los factores de crecimiento. Estos productos complementarios pueden ser, por ejemplo, Niace, Dermalift o Lipohyal de Enoc Cosmetics.

Los productos de Enoc Cosmetics están desarrollados para poderse combinar en una misma aplicación para cuidar los diferentes aspectos del envejecimiento de la piel, según las necesidades de cada persona. Es recomendable empezar siempre por aquellos productos que actúan en profundidad, como Riseup, Dermalift, Niace, y Lipohyal, y, en su caso, aplicarlos por este mismo orden, dejando Hidraup para el final, ya que su acción está principalmente destinada a los estratos más superficiales de la piel.

Precauciones

Almacenar en un lugar fresco, entre 15 y 25°C, y protegido de la luz. Mantener fuera del alcance de los niños. Cerrar bien el envase después de su uso. Una vez abierto el envase, es aconsejable utilizar el producto antes de tres meses. No utilizar el producto una vez éste haya caducado.

Consejos para una mejor aplicación y aprovechamiento de Riseup

Aplíquese con la piel limpia y mejor algo húmeda realizando un suave masaje hasta su total absorción.

Una vez seco el producto, si siente que la piel está “pegajosa” y “brillante” es que le ha quedado una parte del mismo sin penetrar. Las principales causas de este exceso de producto son la alta concentración de bio-cápsulas y liposomas que contiene la formulación, junto a la diferente capacidad de absorción de cada piel o a la aplicación de una excesiva cantidad de producto. Para solventarlo, rehumedezca con agua el área de aplicación, realizando un ligero masaje con las yemas de los dedos hasta su total absorción.

Como norma general, se podría decir que el producto ha penetrado en su totalidad cuando la piel, al secarse, no queda “brillante” ni “pegajosa”. Sin embargo, es normal sentir una cierta tirantez en la misma.

El usuario de Riseup con el uso y el tiempo acabará encontrando la dosificación más adecuada para su piel, sus necesidades y deseos.

Riseup se aplica mejor con la piel húmeda de agua porque, como todos los productos que incorporan liposomas, es de fase externa acuosa y necesita estar rodeado de agua para funcionar debidamente.

El masaje, como ayuda física, es siempre un importante componente potenciador de todos los productos y tratamientos dermatológicos, y fundamental para el mejor aprovechamiento funcional y material del producto. No solo favorece la penetración y difusión en profundidad del producto, sino que también se obtiene una distribución más homogénea y eficaz del mismo sobre la piel.

Otras maniobras físicas, como la realización previa de un “peeling”, la aplicación local de calor húmedo, la oclusión o la electroporación, también facilitan y aumentan la penetración del producto y la intensidad de su efecto.

La absorción o penetración de Riseup mejora con su aplicación y con el tiempo, debido al incremento en la proporción de fosfolípidos insaturados en la piel que el producto produce y que la vuelve más permeable e interactiva, algo propio de las pieles jóvenes.

Explicación técnica de Riseup

Riseup es un producto muy sofisticado tecnológicamente, compuesto por un extracto purificado de calostro, especialmente rico en proteínas y péptidos con actividad como factores de crecimiento y reguladores de la actividad celular, encapsulado en liposomas de última generación, Advanced Liposomes, destinados a transportar dichas moléculas hasta su lugar de acción de la forma más selectiva, controlada y eficaz posible. Estos factores de crecimiento o factores tróficos se incorporan principalmente en la membrana liposomal, en la bicapa fosfolipídica, y son transportados por estos hasta las células diana.

Estos liposomas de carácter muy flexible y adaptativo, exclusivos de EnocCosmetics, facilitan en gran medida la penetración y difusión de las moléculas del extracto de calostro a través de los diferentes tejidos y estructuras hasta llegar a su objetivo, que son las diferentes células de la piel, interactuando con ellas, cediéndoles los factores de crecimiento con gran eficacia que se unen a receptores específicos produciendo su efecto.

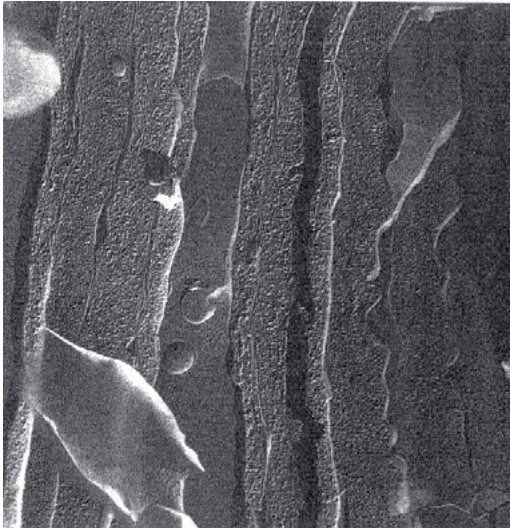


Imagen de microscopía electrónica de los liposomas EnocCosmetics penetrando en la piel.

Estos factores de crecimiento, generalmente proteínas y péptidos, están formados por la combinación de diferentes aminoácidos en distintas secuencias y ordenamiento codificando cada uno de ellos una información o actividad determinada que transferirán o trasladarán a la célula diana a través de sus receptores específicos y ésta expresará su efecto.

La función principal de los factores de crecimiento es la de la comunicación intercelular y la regulación, desde el exterior, del ciclo celular, por lo que estos no sólo estimulan la proliferación celular mediante el control de su ciclo, sino que también determinan y mantienen su supervivencia, además de regular su migración y diferenciación.

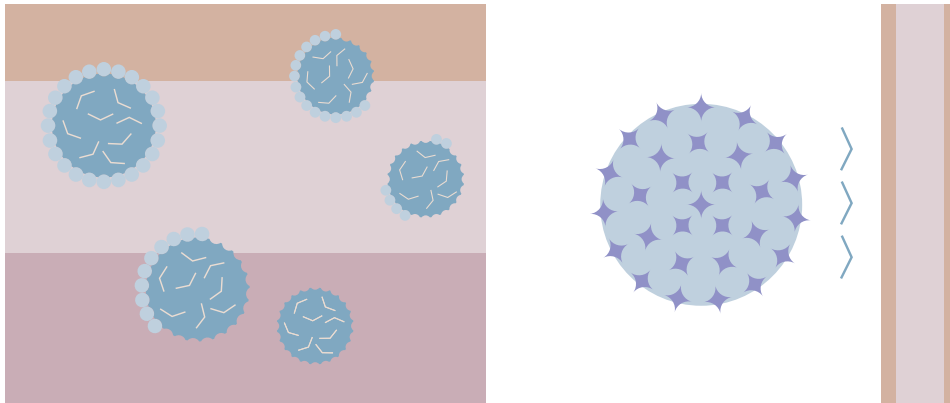


Imagen esquemática de liposomas transportando los factores de crecimiento a través de la piel y de su cesión liposoma - receptor celular.

Es importante remarcar que en el calostro natural, que sale de las glándulas mamarias para asegurar su correcta absorción por el recién nacido, estas moléculas también están englobadas y son transportadas por estructuras de base fosfolípida análogas o muy parecidas a nuestros liposomas.

Una vez se han liberado los activos incorporados en los liposomas, los fosfolípidos y la vitamina E, propios de la membrana liposomal, se incorporan a las membranas celulares regenerándolas y rejuveneciéndolas, mejorando su permeabilidad y capacidad de interacción. Siendo un sustrato ideal y necesario, junto a otros nutrientes vitales, complementario de la actividad de los factores de crecimiento.

Ingredientes

Aqua. Lecithin. Alcohol. Lactis proteinum extract. Tocopherol. Sodium clorhite. Phenoxyethanol.

Envase cuentagotas de 30ml
Uso tópico cutáneo

Enoc Solutions, S.L.
C/ des Pescadors, 8, locales 1 y 2
07157 - Port d'Andratx
Illes Balears - España